

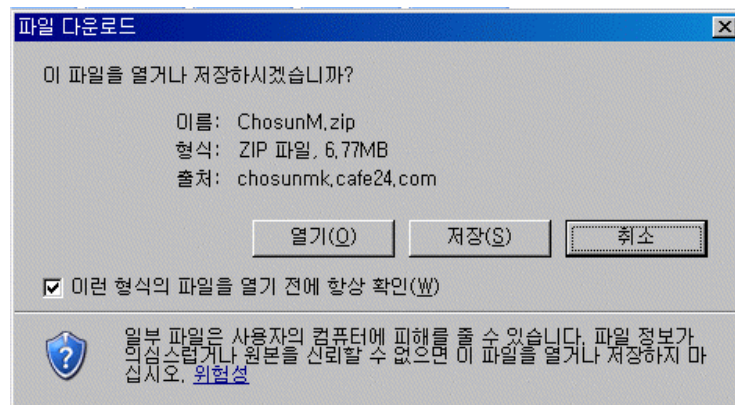
조선일보명조 Win용 폰트 설치 지침서

1. 사용가능 시스템 사양

- Win2000, XP, Vista
- Mac OS X 10.3 또는 10.4

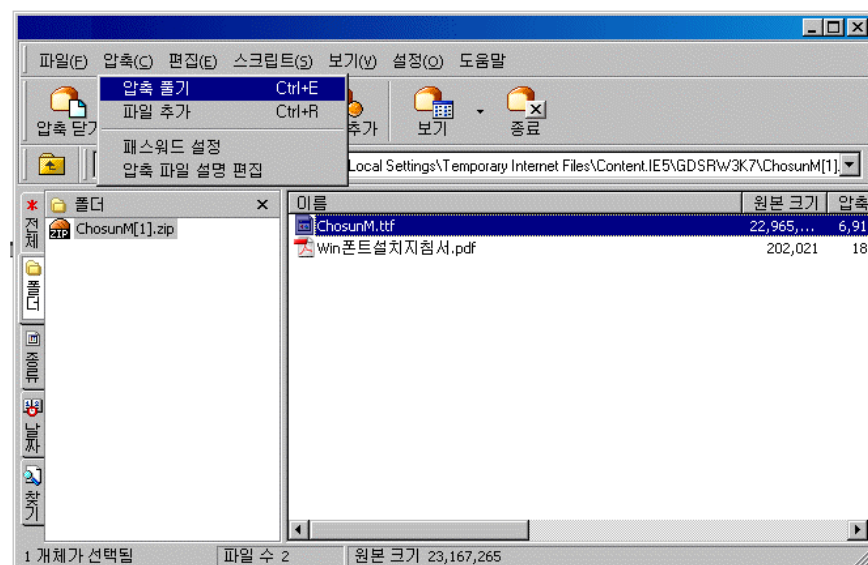
2. Win용 '조선일보명조' 를 Windows에 설치하는 법-일반 PC사용자

2.1 font.chosun.com에서 자신의 컴퓨터 환경에 맞는 폰트 다운로드 버튼을 클릭하면 아래와 같은 창이 나타납니다.



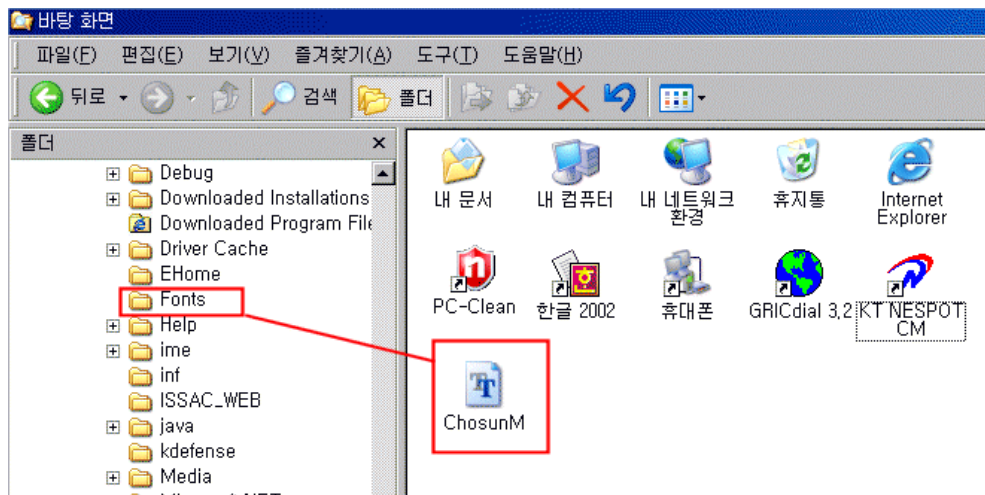
2.2 위 그림에서 [저장]을 클릭하여 사용자의 컴퓨터의 적당한 폴더에 저장합니다.
(나중에 파일을 찾을 때 편의를 위해 저장을 바탕화면으로 변경하는 게 좋습니다)

2.3 바탕화면에서 ChosunM이라는 zip화일을 클릭합니다.

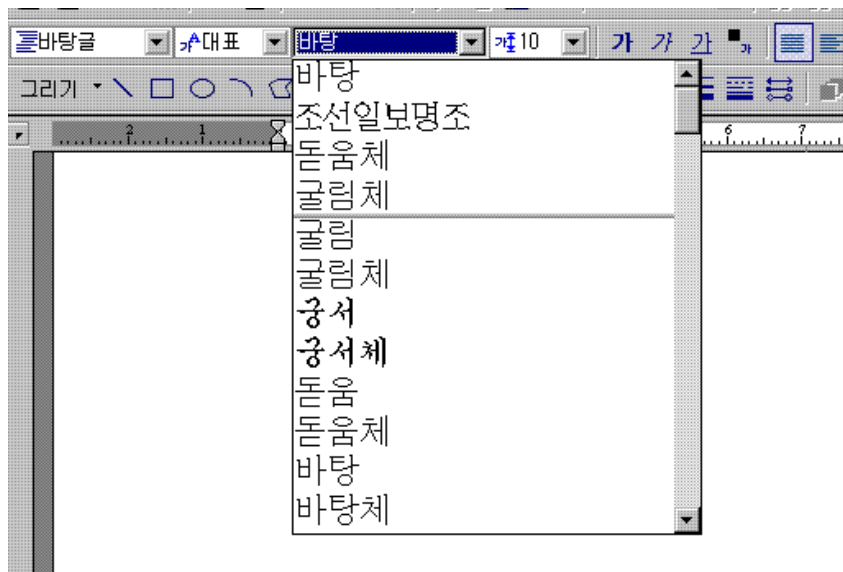


2.4 위의 그림처럼 chosunM.ttf를 선택한 뒤(음영으로 처리됩니다) 위쪽 메뉴에서 압축풀기를 클릭합니다.

2.5 [압축풀기]라는 창이 뜨면 메뉴 가운데 적당한 폴더를 지정하여 압축을 풀어줍니다. 압축이 제대로 풀어지면 ChosunM.ttf 파일이 저장됩니다. (이 때도 역시 나중에 파일을 찾을 때 편의를 위해 저장을 바탕화면으로 변경하는 게 좋습니다)



2.6 위의 그림과 같이 압축이 풀어진 바탕화면의 ChosunM.ttf 파일을 Windows 밑의 Fonts 폴더로 이동시켜 설치합니다.



2.7 사용하는 프로그램의 글꼴을 선택하면 위와 같이 [조선일보명조]라는 글꼴이 선택

치되어 있는 것을 확인할 수 있습니다.

*제대로 설치됐는지 확인하려면 컴퓨터를 껐다가 다시 켜는 것이 좋습니다. 사용할 문서 프로그램에 가서 글꼴 목록을 확인하시면 됩니다.

*이 서체를 설치하기 위해서는 사용자의 컴퓨터에 압축프로그램이 설치되어 있어야 합니다. 압축프로그램 종류에 따라 화면의 모양이 차이가 있을 수 있습니다.

* '조선일보 명조체'는 기본적으로 출력용으로 개발된 서체입니다. 따라서 작은 폰트로 사용할 경우, 모니터상에서는 깔끔하게 보이지 않을 수도 있습니다. 하지만 인쇄하면 아무 문제 없습니다. 필요하다면 입력은 기존에 익숙한 서체로 하신 후, 출력 때 서체를 전환하는 방법도 있을 것입니다.

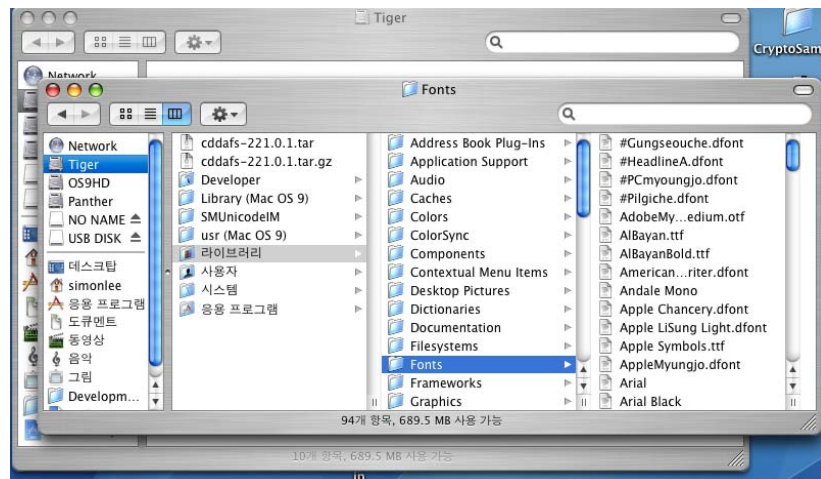
3. Win용 '조선일보명조' 를 Mac OS X에 설치하는 법

3.1 Win용 '조선일보명조'는 Mac OS X에 설치하셔도 사용 가능합니다.

3.2 'ChosunM.ttf' 파일을 Mac으로 복사하시거나, Mac OS X에서 직접 zip 파일의 압축을 풀 수 있습니다.

3.3 'ChosunM.ttf' 파일을 시스템:라이브러리:Fonts폴더 속으로 복사하신 후 사용하시면 됩니다.

- 시동드라이버:라이브러리:Fonts



감사합니다.

朝鮮日報